

SHERAPREMIUM

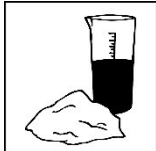
ISTRUZIONI D'USO

1. Indicazione

Gesso extraduro Typ 4 (DIN EN ISO 6873) per modelli con monconi sfilabili, modelli master, di controllo e antagonisti anche per modelli per scheletrati.

2. Lavorazione

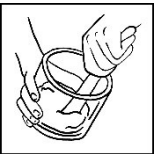
Rapporto di miscelazione



Polvere : acqua demineralizzata
100 g : 20 ml
La quantità di acqua può essere ridotta o aumentata di max. 1,5 ml.
Meno liquido → gesso più duro, tempi di lavorazione più brevi, maggiore espansione.

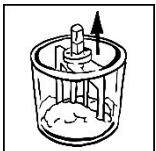
Più liquido → gesso meno duro, tempi di lavorazione più lunghi, minor espansione.

Spatolare a mano



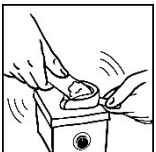
Versare il gesso nella tazza di miscelazione, aggiungere l'acqua e miscelare spatolando a mano per ca. 30 secondi. Miscelare solo il gesso per 3 - 4 modelli (importante per la cristallizzazione).

Miscelazione sottovuoto



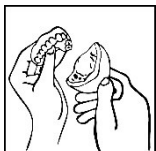
Miscelare a 300 giri/min. per 45 secondi con il vuoto all'80 %.
Accendere il miscelatore solo a completo raggiungimento del vuoto.
Riempire di acqua le tazze di miscelazione non in uso.

Tempo di lavorazione



La lavorazione dell'impasto del gesso deve avvenire entro 6 - 7 minuti. Mettere il vibratore sul minimo, appoggiare il cucchiaio evitando il contatto tra il materiale di impronta ed il vibratore. Colare il gesso solo da un lato. Interrompere la vibrazione non appena l'impronta sia completamente piena

Tempo di estrazione



Dopo ca. 30 minuti il modello potrà essere tolto dall'impronta.

3. Valori tecnici (rapporto di miscelazione 100 : 20, miscelazione sottovuoto)

Durezza dopo 2 ore (MPa; N/mm ²)	280
Durezza dopo 24 ore (MPa; N/mm ²)	290
Resistenza alla compressione dopo 1 ora (MPa; N/mm ²)	60
Espansione di presa dopo 2 ore (%)	0,10
Tempo di lavorazione (min)	4,5 - 5,5
Tempo di estrazione (min)	ca. 30

4. Consigli

- Usare solo strumenti puliti e asciutti.
- Usare solo acqua demineralizzata / distillata.
- Mai aggiungere al gesso l'acqua di squadratura o un induritore per gesso.
- Dosaggio preciso del gesso e dell'acqua.
- Miscelare sottovuoto il gesso, rispettare la velocità ed il tempo di miscelazione.
- Tenere pulita la superficie del vibratore.
- Pulire il posto di lavoro e gli strumenti subito dopo l'uso.
- Se possibile evitare la vaporizzazione:
 - oppure mantenere una distanza di almeno 10 cm dall'ugello.
 - per non surriscaldare il gesso, lavorare a intervalli.
- Momento ottimale per la separazione dopo 2 ore.
- Rispettare il numero di giri delle frese usate.
- I tagli vanno effettuati parallelamente ai perni.
- tagli vanno effettuati parallelamente ai perni.
- Squadrare a secco possibilmente 2-10 ore dopo l'estrazione.

5. Conservazione

Conservare il prodotto in contenitori chiusi in luogo asciutto.
Tempo di conservazione: 24 mesi.

6. Garanzia

SHERA Werkstoff-Technologie GmbH è certificata EN ISO 13485 e garantisce la perfetta qualità dei materiali di sua produzione a fronte di un sistema di controllo qualità minuzioso. Le nostre raccomandazioni per l'utente si basano sui valori di riferimento misurati nel nostro laboratorio di ricerca. Tali valori possono essere garantiti solo se si rispettano le fasi di lavorazione indicate. L'utente è l'unico responsabile della lavorazione del prodotto. Non si assume alcuna responsabilità in caso di risultati errati, poiché SHERA non ha alcuna influenza sulla lavorazione. È possibile avanzare eventuali richieste di danni esclusivamente in relazione al valore dei nostri prodotti.